

# Situation Gesamtüberbauung



## Landanteil:

Haus A: ca. 649 m<sup>2</sup>

Haus B: ca. 549 m<sup>2</sup>

Haus C: ca. 585 m<sup>2</sup>

Haus D: ca. 635 m<sup>2</sup>

Haus E: ca. 602 m<sup>2</sup>

Haus F: ca. 486 m<sup>2</sup>

Haus G: ca. 511 m<sup>2</sup>

Haus H: ca. 536 m<sup>2</sup>

Haus I: ca. 799 m<sup>2</sup>

# Geländeschnitt Gesamtüberbauung



# Erdgeschoss mit Umgebung

## Kennzahlen EFH

Anzahl Zimmer: 4½

Nettowohnfläche UG: 7.5 m<sup>2</sup>

Nettowohnfläche EG: 65.9 m<sup>2</sup>

Nettowohnfläche OG: 65.0 m<sup>2</sup>

**Nettowohnfläche total: 138.4 m<sup>2</sup>**

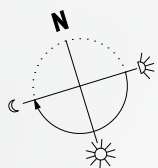
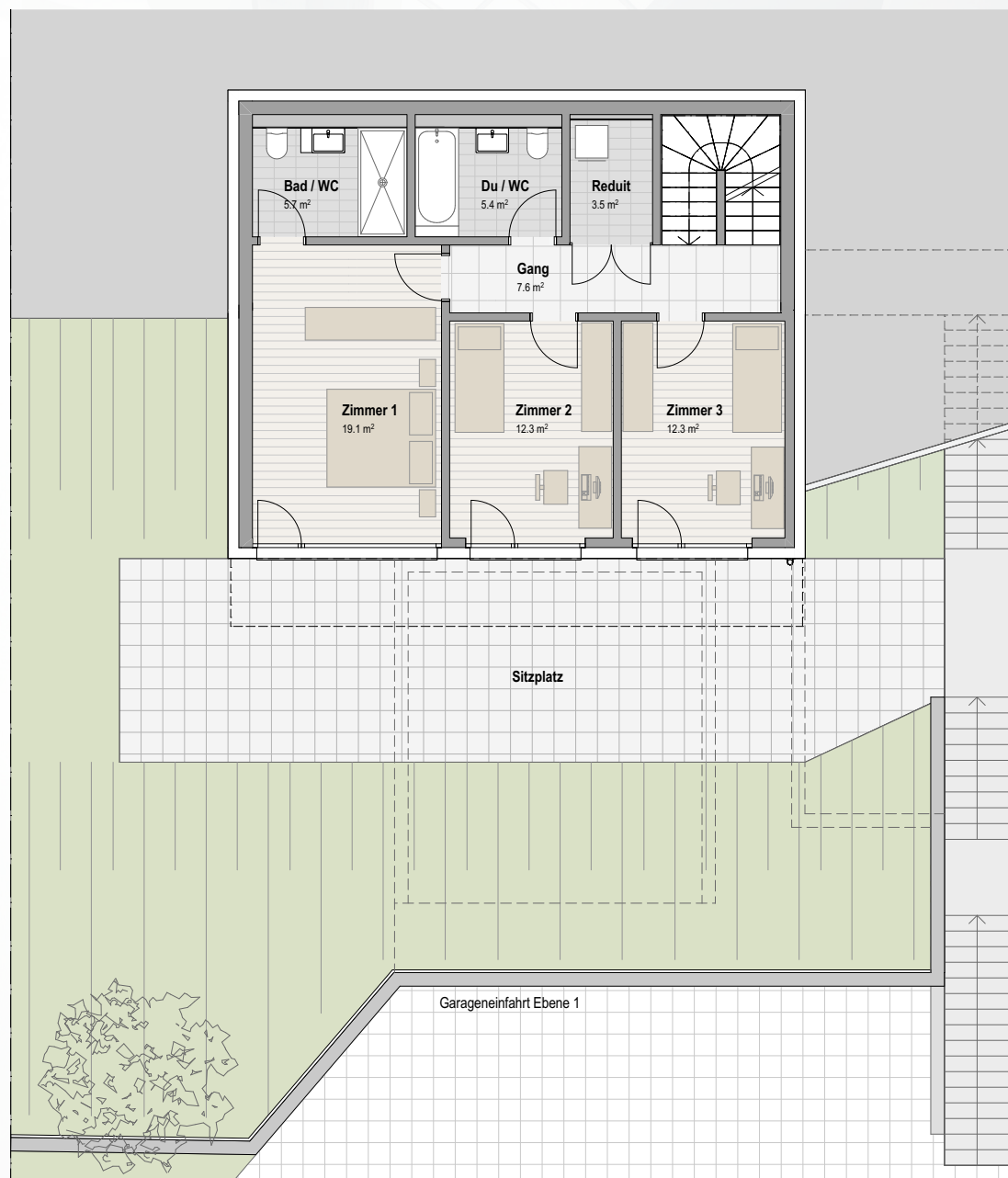
Keller: 27.6 m<sup>2</sup>

Weinkeller: 15.5 m<sup>2</sup>

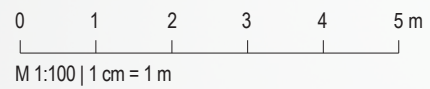
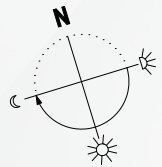
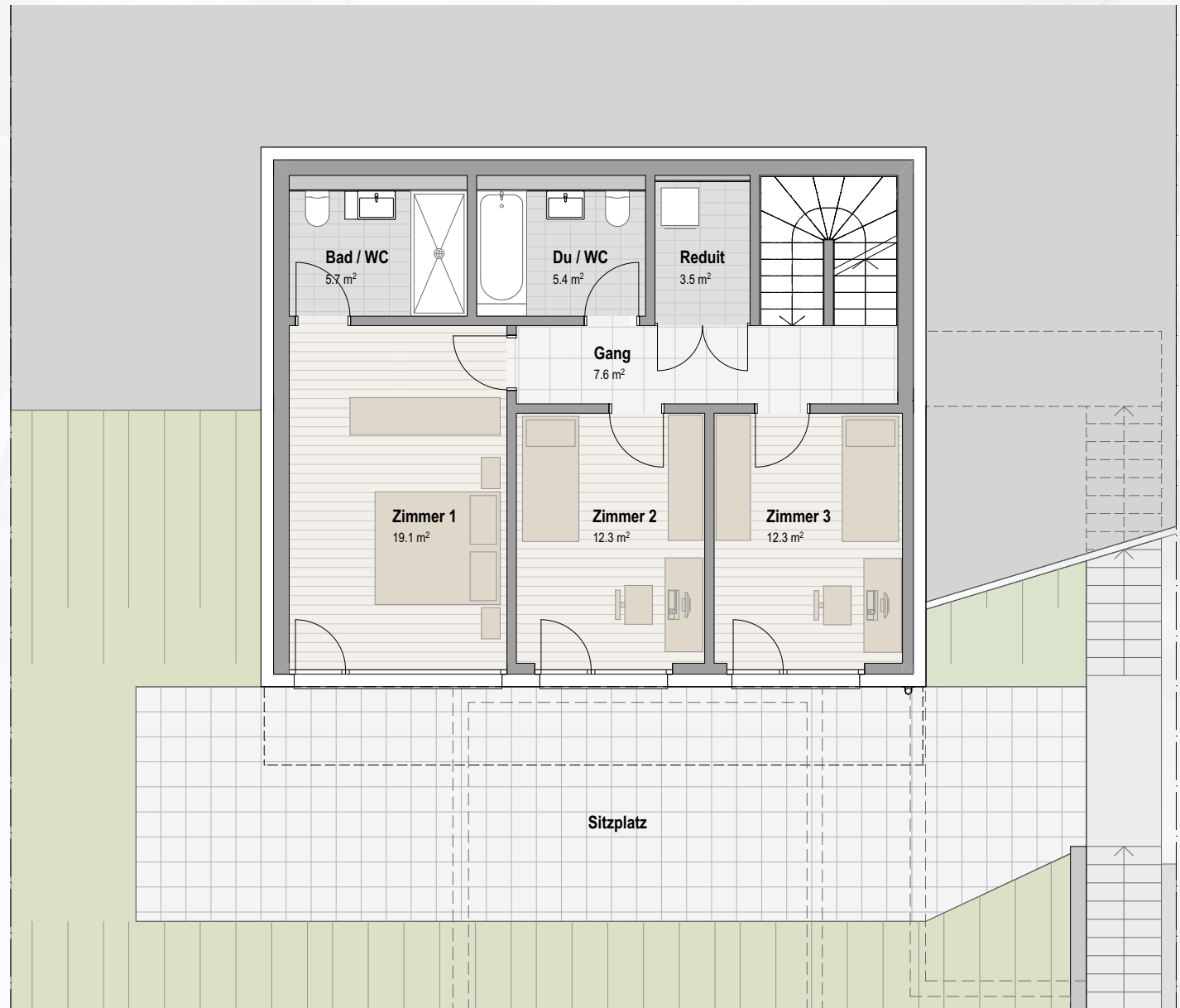
Technik: 8.7 m<sup>2</sup>

Balkon: 22.6 m<sup>2</sup>

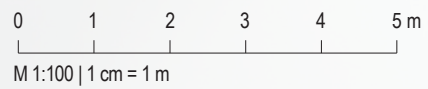
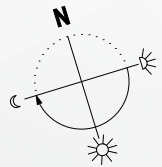
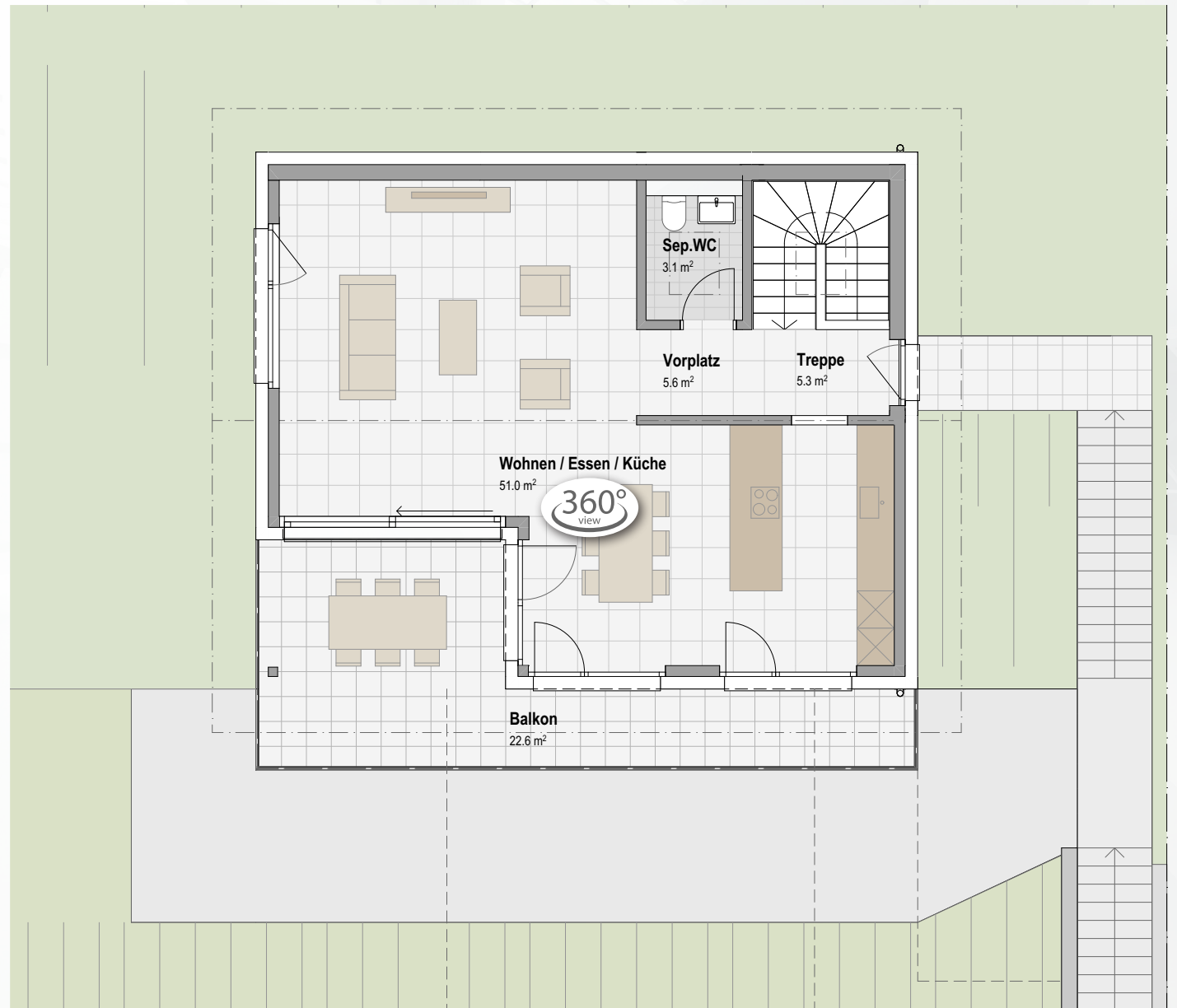
Doppelgarage: 33.0 m<sup>2</sup>



# Grundriss Erdgeschoss



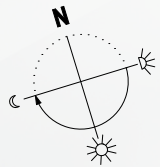
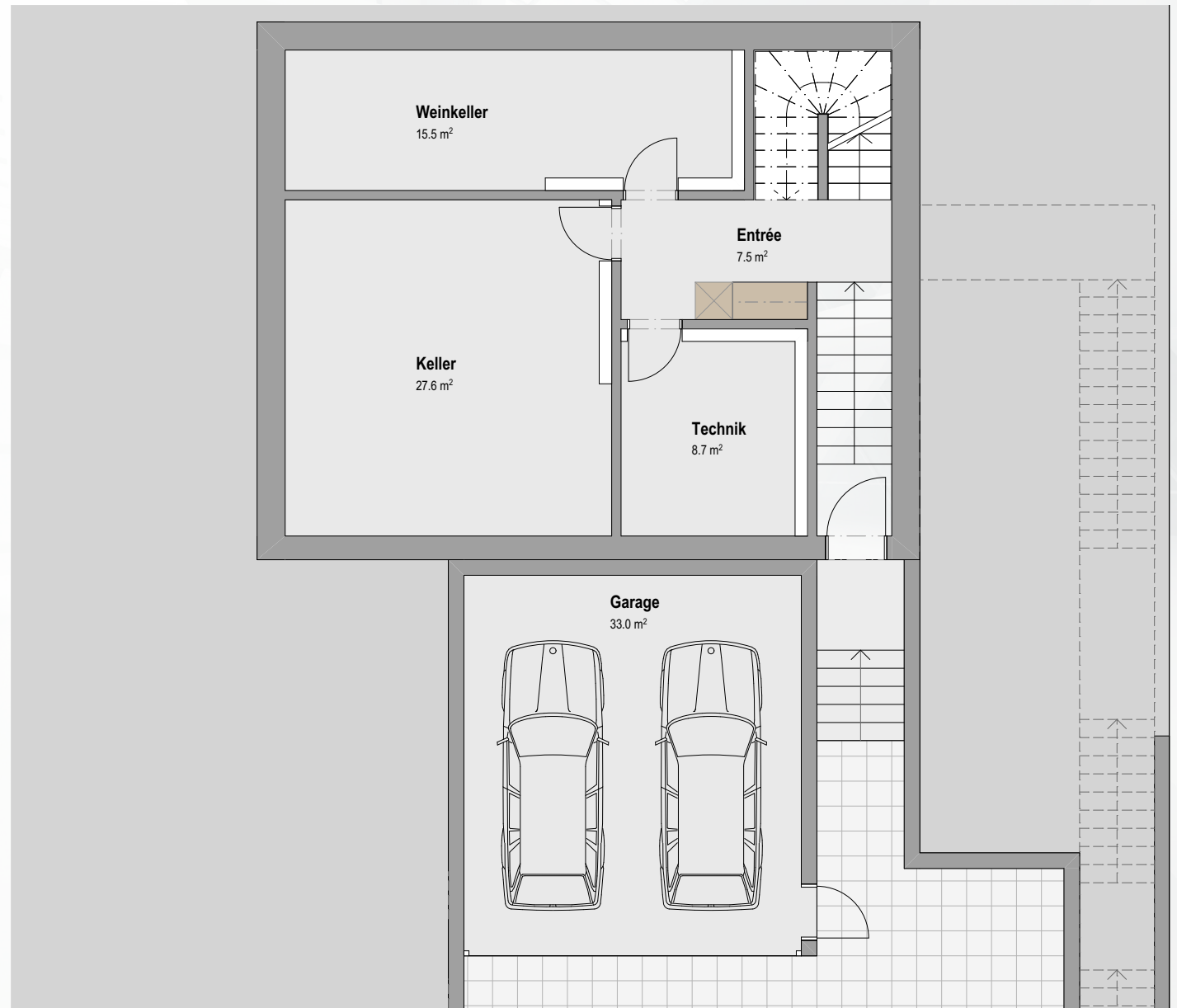
# Grundriss Obergeschoss



# Grundriss Untergeschoss

## Anmerkung:

Das Untergeschoss unterscheidet sich pro Haus jeweils leicht. Fordern Sie den Ihrem Wunschhaus entsprechenden Grundriss ungeniert an.



0 1 2 3 4 5 m  
M 1:100 | 1 cm = 1 m